

DIVENTA ELICICOLTORE

Il mondo dell'Elicicoltura 2.0 è un sistema affascinante, eco-sostenibile e naturale

A CHI PUOI RIVOLGERTI?



I S T I T U T O
I N T E R N A Z I O N A L E
D I E L I C I C O L T U R A
C H E R A S C O

Il metodo di allevamento segue il **Disciplinare Chiocciola Metodo Cherasco**, redatto in collaborazione con l'**Università di Scienze Gastronomiche**.

Si tratta di un metodo naturale che si adatta a **microclimi differenti** e che ben si colloca in **ogni tipo di area geografica**.

Diventare **Elicicoltore** secondo il **Disciplinare Chiocciola Metodo Cherasco** è un percorso scandito da alcuni passi fondamentali da fare con la nostra assistenza e consulenza.

Scrivi a info@istitutodielicoltura.com o chiama 0172 489382

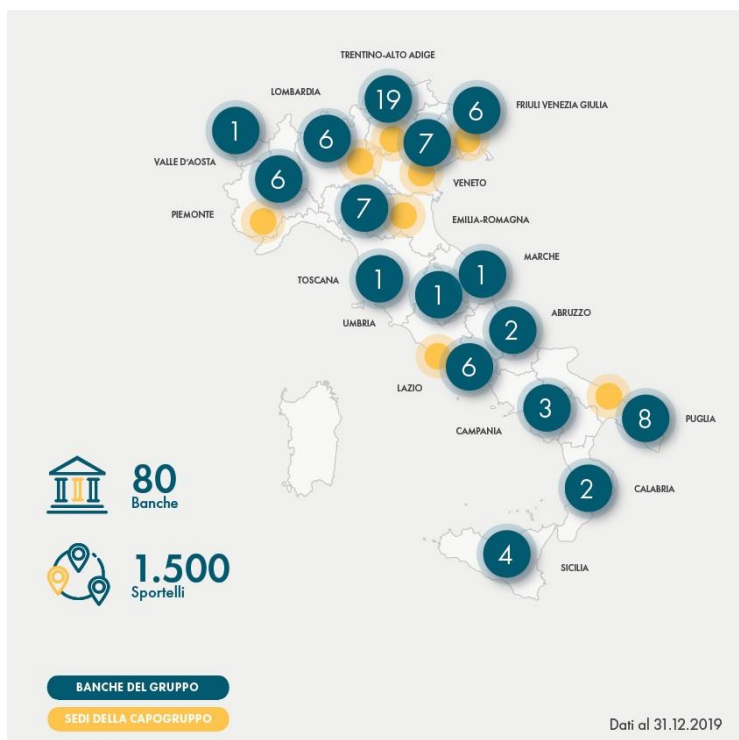
CHI PUÒ SOSTENERTI?

L'Istituto Internazionale di Elicicoltura di Cherasco collabora con **Banca di Cherasco** che fa parte del **Gruppo Cassa Centrale Banca**.

Su www.cassacentrale.it/it/il-gruppo/chi-siamo trovi la filiale del Gruppo più vicina a te per chiedere informazioni per una proposta di **finanziamento dedicata**.

Banca di Cherasco è a disposizione della filiale del Gruppo da te scelta per darle **tutte le informazioni necessarie per supportarti in questa nuova attività!**

Info a marketing@cherasco.bcc.it



Dati al 31.12.2019